

СВЯТИДОВ

Мы разные
но мы - вместе





А О У Ы Э Н М Л Р Й Б В Г Д Ж З
Я Е Ю И Е П Ф К Т Ш С Х Ц Ч Щ Ъ Ы



0 10 20 30 40 50 60 70 80 90 100

11 12 13 14 15 16 17 18 19 20

НА НО НУ НИ НЕ НА
КА КО КУ КИ КЕ КА
ТА ТО ТУ ТИ ТЕ ТА
СА СО СУ СИ СЕ СА
ЛА ЛО ЛУ ЛИ ЛЕ ЛА
РА РО РУ РИ РЕ РА
ВА ВО ВУ ВИ ВЕ ВА
МА МО МУ МИ МЕ МА
ЗА ЗО ЗУ ЗИ ЗЕ ЗА
ОА ОО ОУ ОИ ОЕ ОА
ДА ДО ДУ ДИ ДЕ ДА
ГА ГО ГУ ГИ ГЕ ГА
ЧА ЧО ЧУ ЧИ ЧЕ ЧА
ША ШО ШУ ШИ ШЕ ША



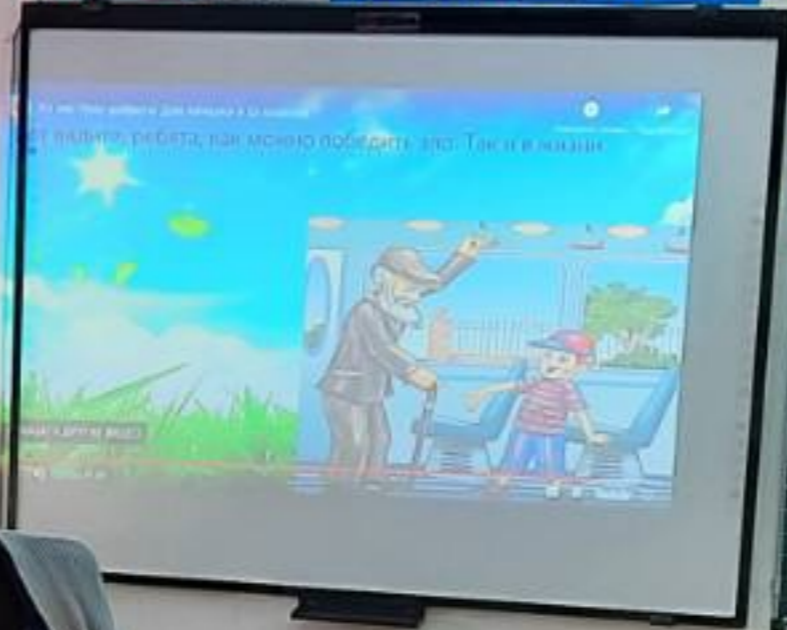
ГЛАСНЫЕ
А О У Ы Э И Н М Л Р Ъ В Г Д Ж З
Я Е Ю И Е

СОГЛАСНЫЕ
П Ф К Т Ш С Х Ц Ч Щ Ъ
Ь



БОЛЬШЕ
НА (+)

МЕНЬШЕ
НА (-)



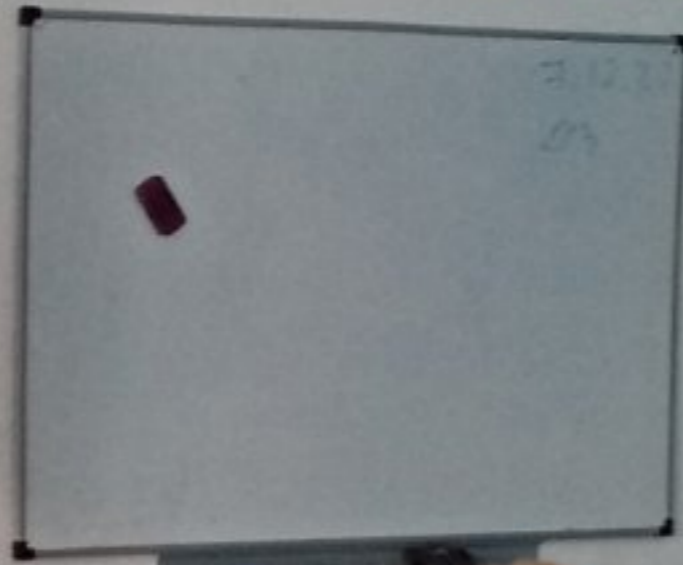
0 1 2 3 4 5 6 7 8 9 10 11 12 13 14 15 16 17 18 19 20

5. Сколько в 112 - 145
литрах отвозят
на ферму
пшеницы 266 л?

Составь
задание



11010
10110
11010



Добро – бескорыстная помощь и при желании сделать мир лучше



ПРАВОПИСАНИЕ О – Е ПОСЛЕ ШИПЯЩИХ И Ц

Корень слова	Суффиксы и окончания
при чередовании с е	под ударением
шелка – шел, шелочка – шелочек, шелка – шелка, черный – чернеть	Без чередования с е
	глаголы и слова, образованные от глаголов
	Существительные, прилагательные в нарочной
шов, шок, трущоба, крыжовник, чащоба, шорох, обжора, чопорный, крошот	стерже́м, прише́л, запре́т, лише́нный, туше́нка, суше́нка, воору́женный
	пяточе́к, свече́й, свинцо́вый, све́же
	Исключения: уче́ба, сце́, стаже́р, ретуше́р

Помните: ожог (суш.) руки, обжег (глагол) руку.
О пишется в безударных слогах заимствованных слов: шоссе, шоколад, жюкеи и др.

1. ПРАВОПИСАНИЕ КОРНЕЙ С ЧЕРЕДУЮЩИМИСЯ ГЛАСНЫМИ

Корень с чередующимися гласными	Примеры	Исключения
О – Е	шелка – шел, шелочка – шелочек, шелка – шелка	шелк – шелк, шелк – шелк
О – И	шорох – шорохи, шороха – шорохов	шорох – шорох, шорох – шорох
О – У	шорох – шорохи, шороха – шорохов	шорох – шорох, шорох – шорох
О – Ю	шорох – шорохи, шороха – шорохов	шорох – шорох, шорох – шорох
О – Я	шорох – шорохи, шороха – шорохов	шорох – шорох, шорох – шорох

ГЛАСНЫЕ В ПРИСТАВКАХ ПРЕ- – ГЗИ-

ПРЕ- ОБОЗНАЧАЕТ:	ПРЕ- ИМЕЕТ ЗНАЧЕНИЕ:
1. Послестепенно, приближение, удаление, приближать, удалять, приближался, удалялся, приближались, удалялись	1. Ближе к слову отнесены предлоги и члены предложения к слову
2. Расположение вблизи чего-либо, приближаться, удаляться, приближались, удалялись	2. Ближе к слову отнесены предлоги и члены предложения к слову
3. Неполноту действия: прикрывать, прикрывал, прикрывали, прикрывался, прикрывались	3. Ближе к слову отнесены предлоги и члены предложения к слову

УПОТРЕБЛЕНИЕ К И Ц

Слово	К	И	Ц
корова	корова	корова	корова
корова	корова	корова	корова
корова	корова	корова	корова

Помни:

- Попробуй не наступать, вступать.
- Не захватить, а отдать.
- Не спрятать, а поделиться.
- Не кланяться, а слушать.
- Не бояться, а любить.



Глаголы	Спряжение	Вид	Времена	Лица	Число	Род
находить	нахожу, находишь, находит, находим, находите, находят	несовершенный	настоящее, будущее	1, 2, 3, 1, 2, 3	единственное, множественное	мужской, женский, средний
находить	нахожу, находишь, находит, находим, находите, находят	совершенный	прошедшее, будущее	1, 2, 3, 1, 2, 3	единственное, множественное	мужской, женский, средний

14. РАЗР. → МЕСТОИМЕНИЙ	
Личные	я, ты, мы, вы, он, она, оно, они
Возвратное	себя
Притяжательные	мой, твой, наш, ваш, свой
Вопросительные	кто? что? какой? чей? сколько? какой-то
Относительные	кто, что, какой, чей, который, какая, сколько
Неопределённые	некоторый, несколько, никто, некто, кто-то, что-то, кто-нибудь, кто-либо, какой-то
Отрицательные	никто, ничто, некого, нечего, никаких, ничей, несколько
Средопределительные	сам, самый, весь, всякий, каждый, любой, другой, любой
Указательные	этот, этот, такой, столько, такой

ТИПЫ СВЯЗИ СЛОВСОЧЕТАНИЙ	
Тип связи	Особенности
Синтаксическая	Синтаксическое слово определяет место и роль слова в предложении и падеж
Управление	Синтаксическое слово определяет падеж, которого требуется глаголу
Примыкание	Синтаксическое неизменяемое слово присоединяется к главному по смыслу

